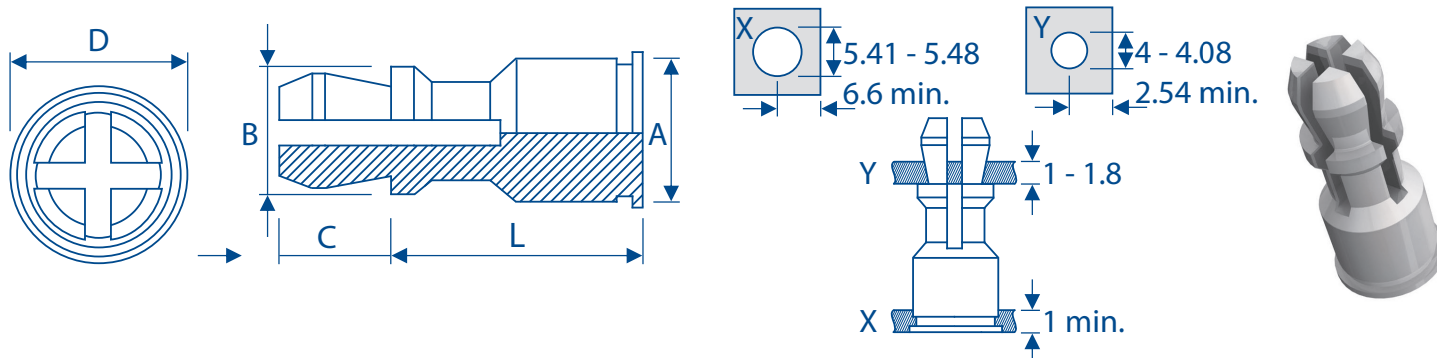


# Kotki

dystansowo - zatrzaskowe  
do metali

Stal ocynkowana: T-SSS | Stal nierdzewna : T-SSC | Aluminium : T-SSA



Wymiary metryczne: T-SSS | T-SSC | T-SSA

Średnica otworu montażowego w panelu	Oznaczenie długości [L] mm ±0.13									A max.	B ±0.13	C ±0.13	D ±0.13	Otwór montażowy +0.08
	8	10	12	14	16	18	20	22	25					
Nom 4 mm										5.39	4.78	3.58	6.35	5.41

Dane techniczne: T-SSS | T-SSC | T-SSA

Symbol	Stal ocynkowana	Stal nierdzewna	Aluminium
Siła wciśku [kN]	15.6	16.5	6.7
Siła wyrywająca [kN]	1785	1785	881
Grubość materiału w teście	1.5 Stal	1.5 Stal	1.0 Aluminium

Symbol	Płytki podstawowa - metal [X]					Płytki mocowana - metal lub PC [Y]			
	Dolny otwór montażowy +0.08	Twardość max.	Grubość min.	Odległość od krawędzi	Tolerancja lokalizacji otworu max.	Górny otwór montażowy +0.08	Twardość max.	Zakres grubości	Odległość od krawędzi
T-SSS	5.41	HRB 60	1	6.6	±0.13	4	Bez ograniczeń	1-1.8	2.54
T-SSC		HRB 70							
T-SSA		HRB 50							

☐ Zastosowanie: szybki zatrzaskowy montaż i demontaż pokryw oraz płytek obwodów drukowanych.

**T-SSS:** Zalecane do blachy o twardości max. HRB 60

**T-SSC:** Zalecane do blachy o twardości max. HRB 70

**T-SSA:** Zalecane do blachy o twardości max. HRB 50

✓ Badania te były prowadzone w warunkach laboratoryjnych, dane te powinny być stosowane tylko jako dane pomocnicze.

✓ Wszystkie dane są poprawne, zgodnie z naszą najlepszą wiedzą. Jednak Spółka z ograniczoną odpowiedzialnością - STEAM, nie może być pociągnięta do odpowiedzialności za jakiegokolwiek błędy lub pominięcia.

◆ Gwinty UNC/UNF dostępne na zapytanie.